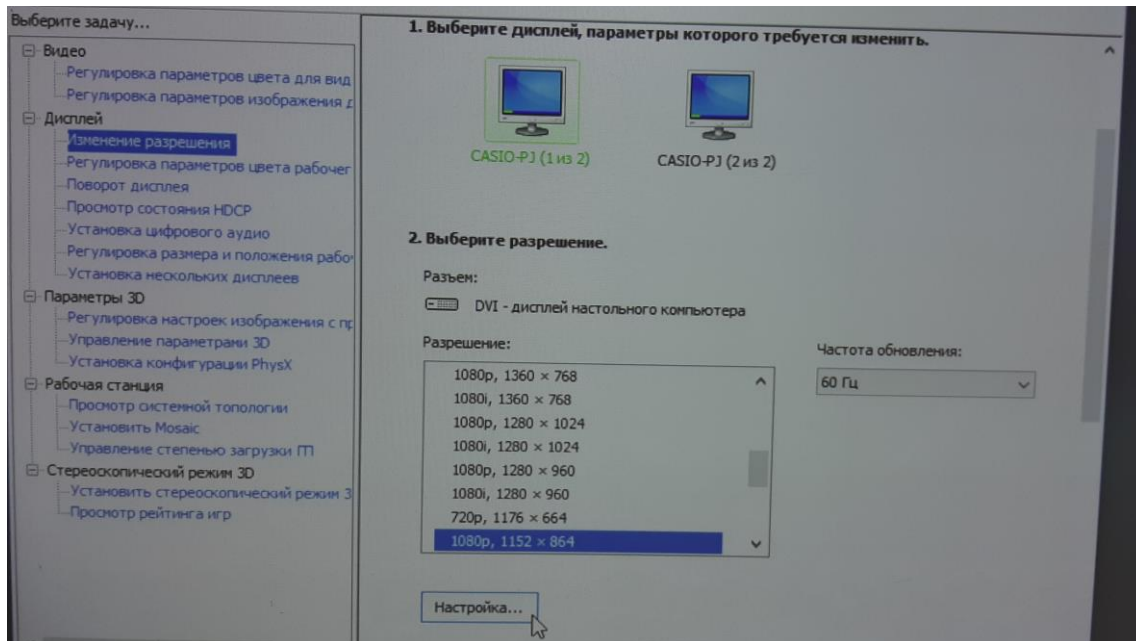
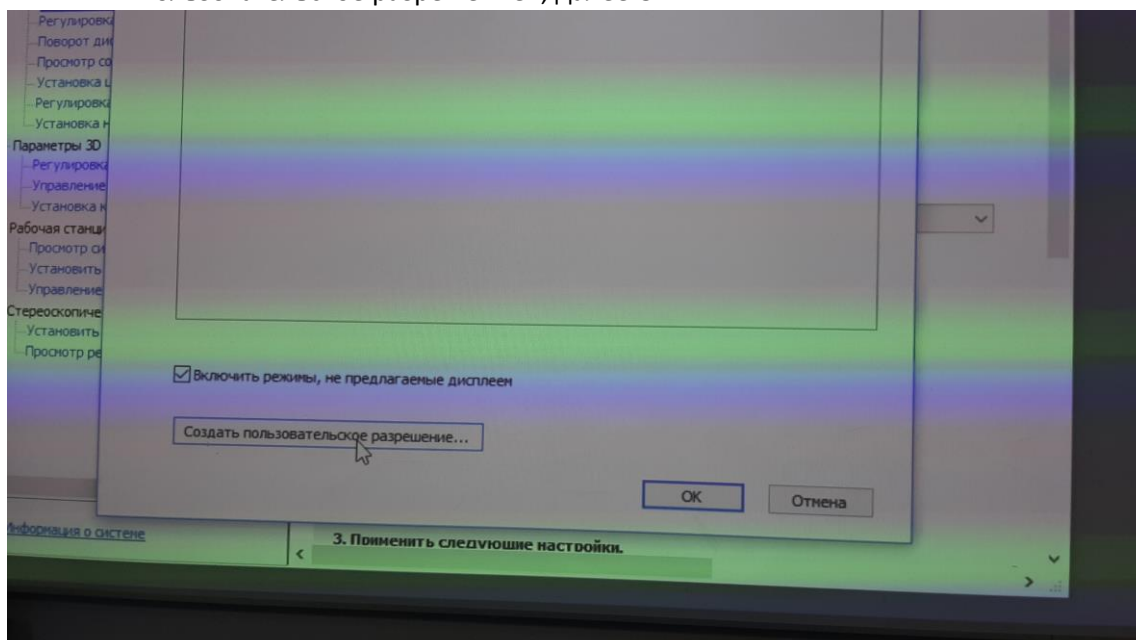


Исправление бага с потерей видеосигнала Scriptorium.

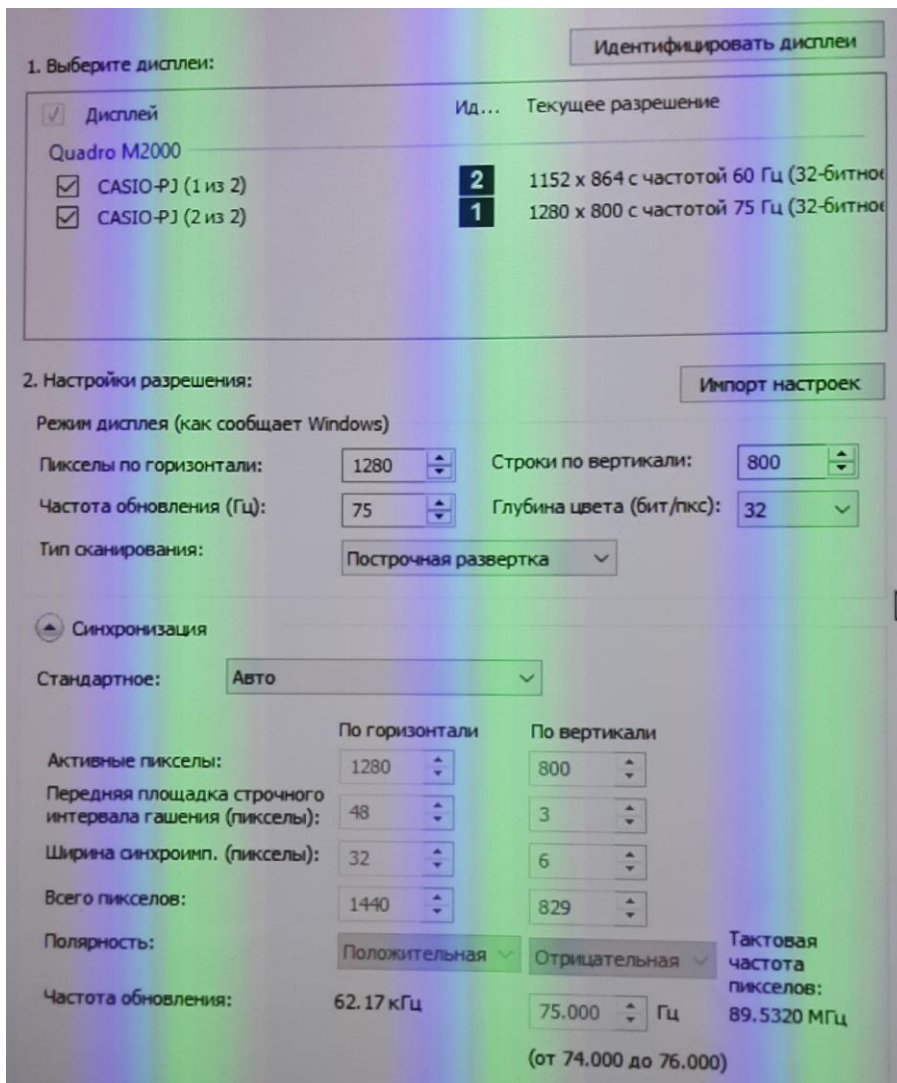
1. Необходимо перейти в «панель управления NVIDIA».
2. Перейти в раздел Дисплей – Изменение разрешения, после чего выбрать сверху первый дисплей и нажать «Настройка» см. скриншот ниже.



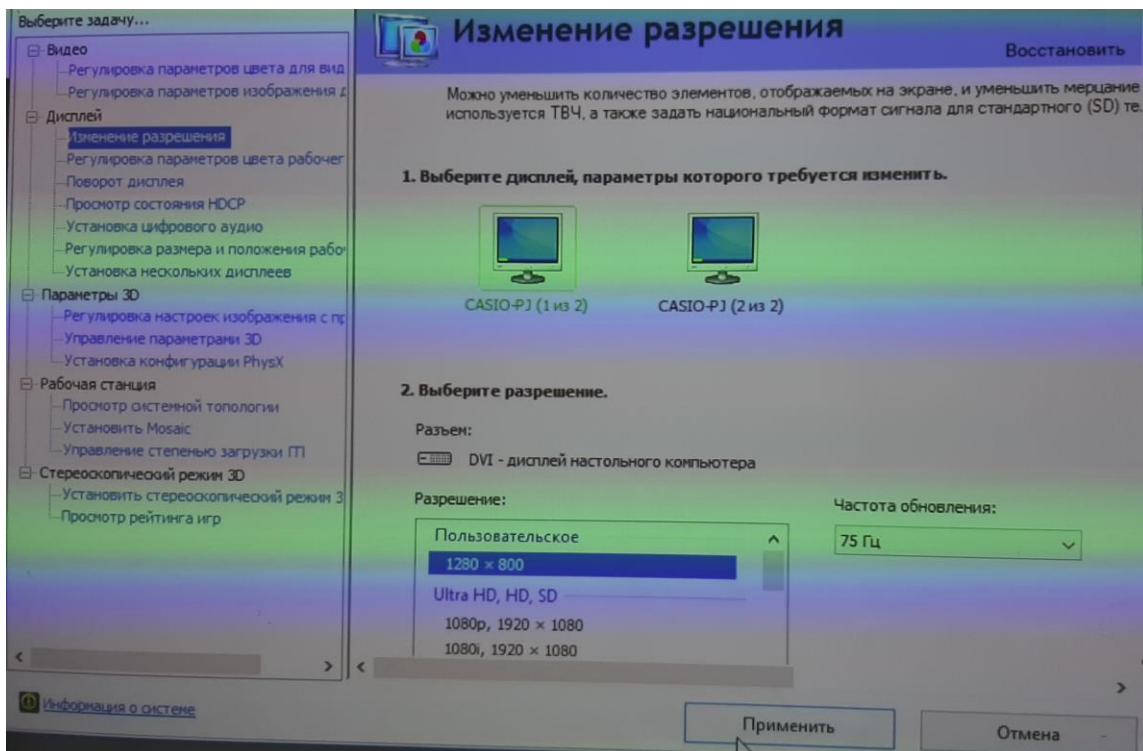
3. Ставим галочку «Включить режимы, не предлагаемые дисплеем» и нажать кнопку «Пользовательское разрешение», далее ОК.



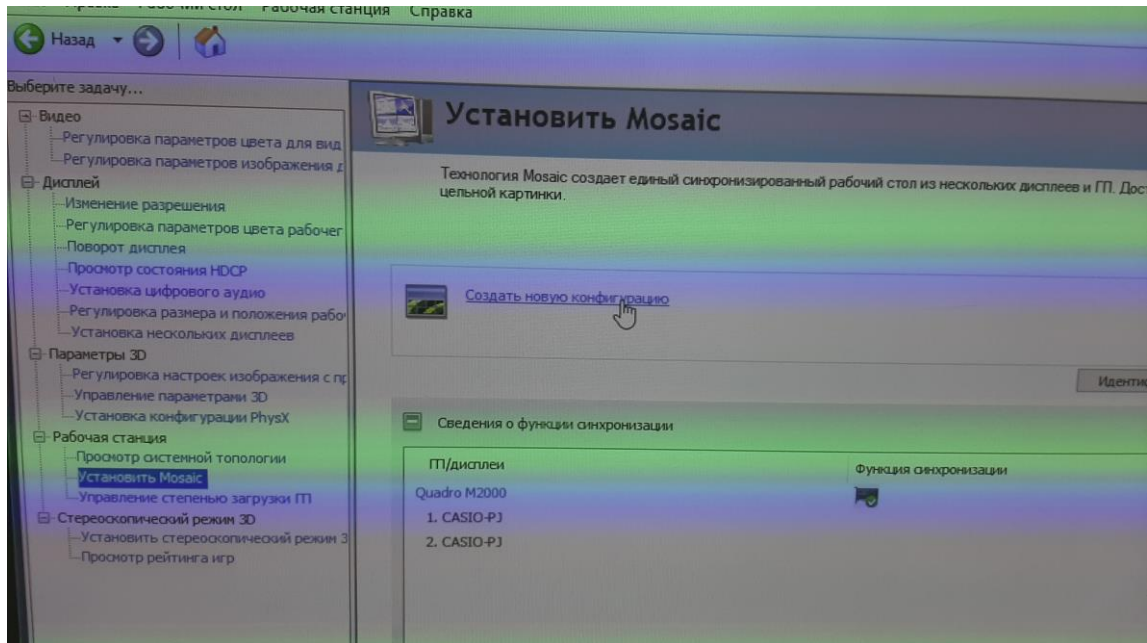
4. Далее сверху ставим галочки на обоих дисплеях и выбираем параметры как на скриншоте ниже, ждем ТЕСТ.



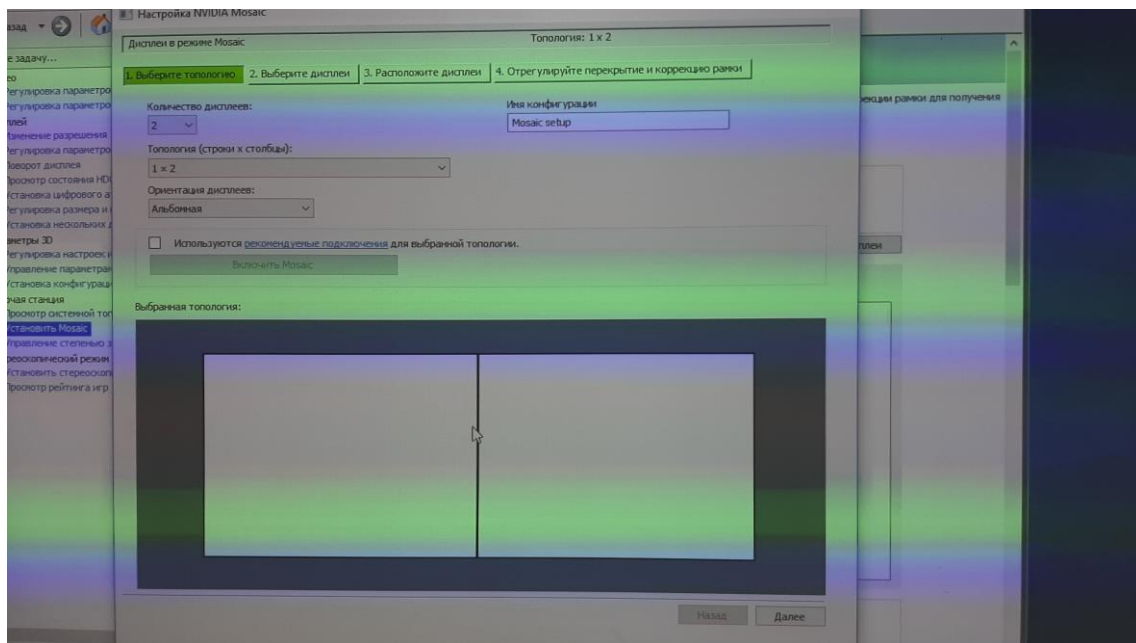
5. Далее выбираем для каждого дисплея пользовательское разрешение 1280x800, которое мы создали выше.



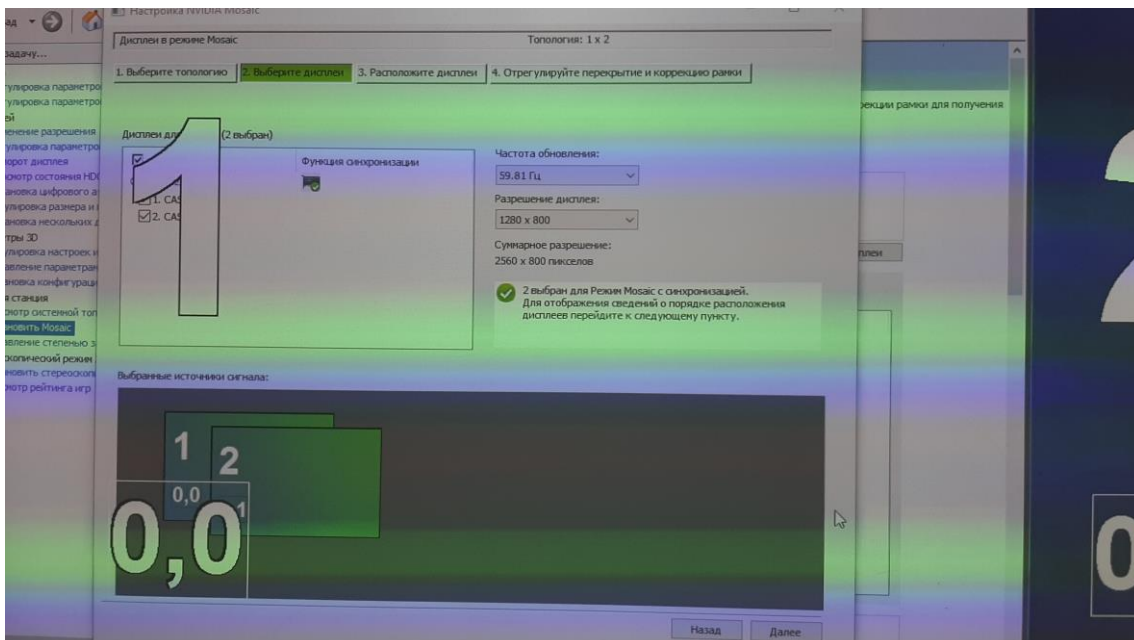
6. Переходим в раздел Рабочая станция – Установить Mosaic и жмем «Создать новую конфигурацию».



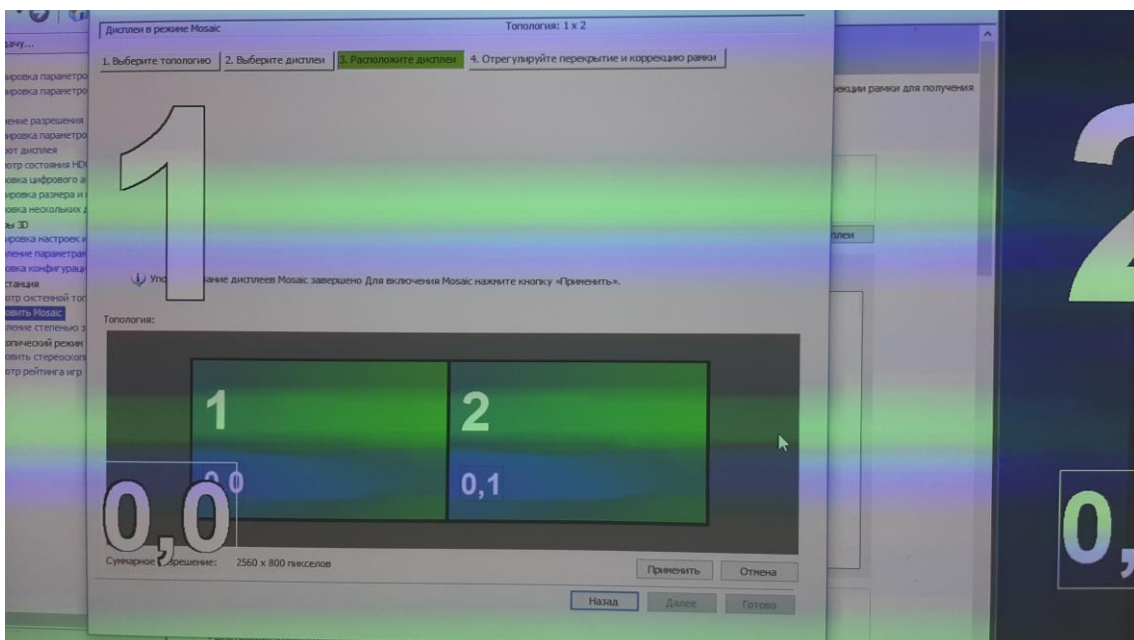
7. Даем название конфигурации и задаем параметры как на скриншоте ниже, жмем ДАЛЕЕ.



8. Выделяем галочками оба дисплея и жмем ДАЛЕЕ.



9. Собираем топологию простым перетаскиванием, ПРИМЕНИТЬ и ГОТОВО.



10. Переходим обратно в раздел Изменение разрешения.

Выбираем наше новое разрешение 2560x800 и рядом ставим ему частоту обновления 75Гц, ПРИМЕНИТЬ.