

1620 - Какое оборудование можно использовать для активации ClassFlow Desktop?

Относится к:



ClassFlow Desktop

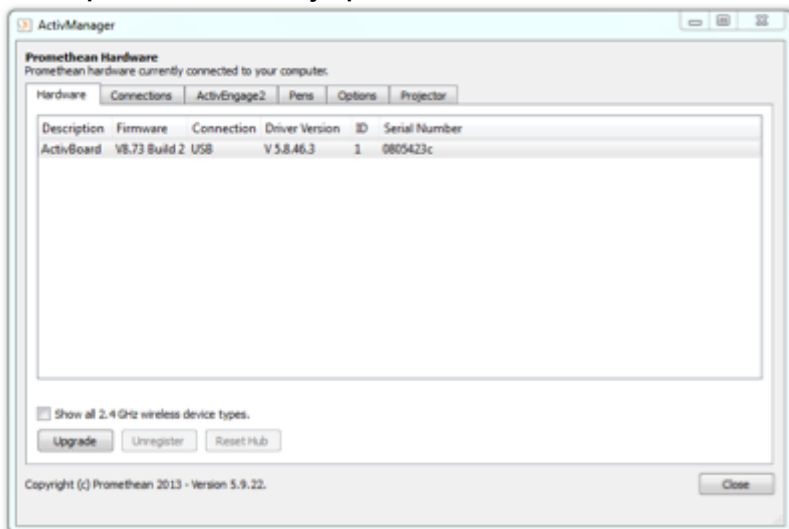
Приложение ClassFlow Desktop подсоединяется к оборудованию Promethean один раз в течение 90 дней. Подключение к оборудованию осуществляется через USB, Bluetooth или серийный номер в зависимости от изделия.

Можно использовать следующее оборудование Promethean для активации ClassFlow Desktop:

ActivBoard	ActivPanel	ActivWall
ActivBoard Touch	ActivPanel i-Series	ActivWall 88"
ActivBoard 500 Pro	ActivPanel 5	ActivWall 102"
ActivBoard 300 Pro	ActivPanel 4	ActivWall 135"
ActivBoard 300 Standard	ActivPanel 3	
ActivBoard 100	ActivPanel 2	
ActivBoard 2-го поколения		
ActivBoard 1-го поколения		

Оборудование должно быть признано ActivManager и внесено в список **Оборудований** для успешной активации. Проверьте, чтобы [приложение ActivDriver](#) было установлено в вашем компьютере, затем кликните на иконку ActivManager на панели инструментов и

выберите Панель управления:



Если вам по-прежнему нужна техническая поддержка, свяжитесь с нами.